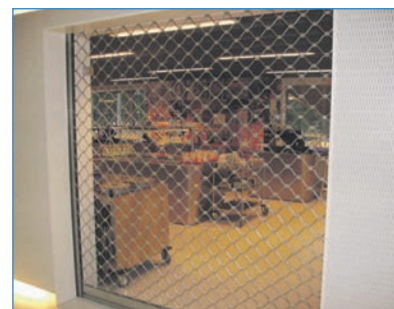


MET RUIT 8 MM

Materiaal	Rondstaf 8 mm electrolytisch verzinkt
Werkende hoogte	115 mm
Zijgeleiding tot 4.000 mm	Staal verzinkte geleider 50 x 25 x 50 x 3 mm
Zijgeleiding tot 7.000 mm	Staal verzinkte geleider 70 x 25 x 70 x 3 mm
Pantsergewicht	11,5 kg/m ²
Te gebruiken tot	8500 mm
Geleiding lamellen	Nylon eindnokken
Eindlamel	Aluminium onderlijst met rubber
Oppervlaktebehandeling constructie	Alles sendzimir verzinkt
Doorzicht	80 %
Bediening d.m.v.	Drukknopschakelaar Sleutelschakelaar Afstandbediening in combinatie met onderlatbeveiliging



Al deze rolhekken voldoen aan de NCP classificaties

Dit type rolhek is ideaal voor binnenmontage omdat dit rolhek aan alle eisen voldoet die uw verzekering stelt. Dit rolhek heeft een werkelijk doorzicht van 80%, wat de overheidsinstanties vaak eisen (percentage fluctueert per gemeente).

Het draadrolhek is samengesteld uit electrolytisch verzinkte rondstalen assen met een dikte van 8 mm, het pantser is aan de onderzijde voorzien van een dubbelwandig geëxtrudeerde aluminium onderlijst met afsluitrubber en heeft een relatief kleine oproldiameter. Het draadrolhek is leverbaar tot 8000 mm breedte, grotere afmetingen in overleg. Dit type rolhek is ook uitvoerbaar met middenstijlen tussen de profielen.

Voor meer informatie kunt u natuurlijk altijd even bellen.

- De rolhekken kunnen worden voorzien van zowel noodhandbediening als valbeveiliging
- Al deze rolhekken worden gemonteerd op kokers tot een zelfdragende constructie en een eenvoudige montage
- Het rolhek kan worden voorzien van een omkasting met een vooronderbak, een deksel die zowel boven als achter gebruikt kan worden
- Tevens zijn er veel verschillende mogelijkheden om de rolhekken aan te sturen.

