

TRANS TYPE Q

Inbraakwerend transparant rolluik



ROLLUIKEN



BRANDEUREN



CONSTRUCTIE

TRANS TYPE Q is een inbraakwerend, transparant rolluik, welke standaard voorzien is van aluminium geleiders en een rolomkasting. Het pantser is opgebouwd uit 6 mm polycarbonaat panelen met gepatenteerde, geanodiseerde, aluminium tussenprofielen. Het pantser is aan de onderzijde afgewerkt met een dubbelwandige,

geanodiseerde onderlijst voorzien van een rubberen afsluitprofiel. Standaard wordt het rolluik voorzien van een 230 V elektrische buisaandrijving.

Dit rolluik is (indien uitgevoerd met extra beveiligingsopties) RC3 geclassificeerd volgens de Europese norm EN 1627:2011.

Kenmerken

- Zichtwerk voorzien van een coating standaard in RAL 9006 of iedere andere gewenste RAL-kleur.
- Het rolhek heeft een visueel doorzicht van 85%.
- Kleuren polycarbonaat: glashelder, opaal wit, brons en helder gestructureerd.

Pantser

Het pantser is opgebouwd uit in elkaar geschoven panelen, welke aan de uiteinden worden voorzien van kunststof eindstukken, die voorkomen dat de panelen uitschuiven. De eindstukken worden bevestigd door middel van een schroefverbinding. De panelen zijn 6 mm polycarbonaat met gepatenteerde, geanodiseerde, aluminium tussenprofielen. Het pantser is aan de onderzijde afgewerkt met een dubbelwandige, geanodiseerde onderlijst voorzien van een rubberen afsluitprofiel.

Zijgeleiding

Het pantser wordt bij het openen en sluiten aan de zijkant geleid door twee aluminium geleiders. Deze geleiders bestaan uit een speciaal voor dit doel ontworpen geanodiseerde, brute aluminium, U-vormig profiel voorzien van een kunststof voering en een stalen koker.

Bewegingsstelsel

Het bewegingsstelsel is samengesteld uit twee verzinkt stalen consoles, waartussen de buis is gelagerd. De consoles worden met bouten en sluitplaten aan de koker of direct tegen de wand bevestigd. Tussen de consoles bevindt zich de aandrijfjas, waarmee het pantser wordt opgerold.

Elektrische aandrijving

Voor dit rolluik wordt gebruik gemaakt van een 230 V elektrische buisaandrijving. Om het rolluik in deze uitvoering bedienbaar te houden, kan er in geval van stroomuitval gekozen worden om deze uit te rusten met een noodstroomaccu en/of mechanische

noodhandbediening.

Optie

- De tussenprofielen van het pantser zijn standaard geanodiseerd aluminium en kunnen voorzien worden van RAL 9006 of een nader te bepalen RAL-kleur.

RC3 classificatie

Het rolluik is, indien uitgevoerd met extra beveiligingsopties, RC3 geclassificeerd volgens de Europese norm EN 1627:2011. Deze extra beveiligingsopties zijn:

- Mechanische pensloten.
- Stormhaken.
- C-profiel in de geleiding.

Bediening

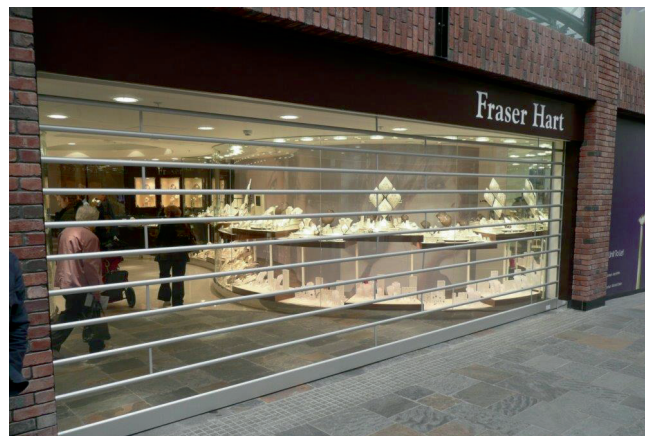
Voor dit rolluik zijn allerlei bedieningsvormen toe te passen, zoals een drukknopschakelaar, sleutelschakelaar en/of afstandsbediening.

Veiligheid

Wanneer een rolluik als doorgang dient, moet deze verplicht worden uitgevoerd met een afrolbeveiliging. Wanneer er gekozen wordt voor een automatische aansturing, zoals een pulsbediening of handzender, dienen de benodigde beveiligingen, zoals een onderlatbeveiliging en/of fotocelbeveiliging toegepast te worden, die zorgen voor een veilig gebruik van het rolluik.

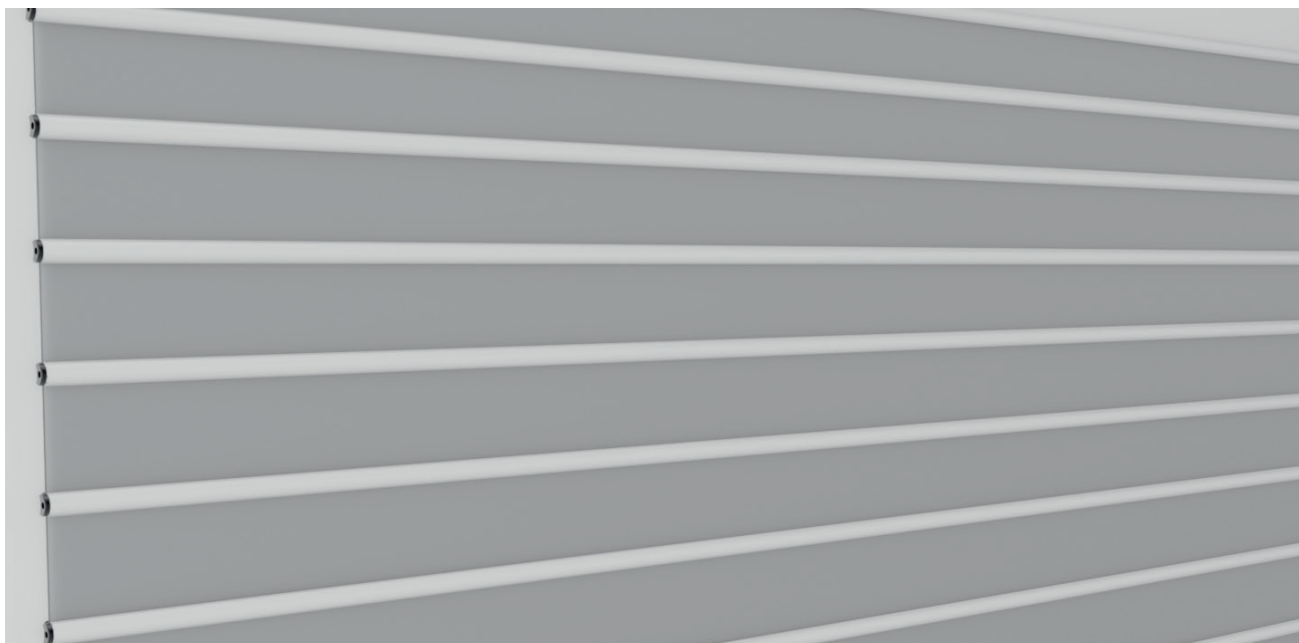
Bruikbaarheid, functioneel

Dit rolluik kan dagelijks gebruikt worden als (oprolbare) afsluiting en is uitermate geschikt voor zowel binnen- als buitenmontage voor winkelbedrijven, kantoorgebouwen en objectbeveiliging en is uitstekend toe te passen als beveiliging tegen inbraak en/of vandalisme. Het polycarbonaat wordt beschermd met een PE-film om beschadiging te voorkomen tijdens verwerking en transport.



TRANS TYPE Q

Inbraakwerend transparant rolluik



Soort lamel	Panelen
Materiaal	Polycarbonaat
Kleuren polycarbonaat	Glashelder, opaal wit, brons en helder gestructureerd
Materiaaldikte	6 mm
Type 1	Standaard kwaliteit
Type 2	Kraswerende kwaliteit
Profiel	38 x 25 mm geanodiseerd aluminium
Pantsergewicht	10,8 kg/m ²
Te gebruiken tot	9.000 mm (op aanvraag)
Zijgeleiding	70 x 46 mm / 90 x 50 mm
Geleiding lamellen	Nylon eindnokken
Onderprofiel	Geanodiseerd aluminium met rubber
Oppervlaktebehandeling constructie	Zichtwerk in standaard RAL-kleur
Doorzicht	85%
Bediening d.m.v.	Drukknopschakelaar Sleutelschakelaar Afstandsbediening in combinatie met onderlatbeveiliging



James Wattstraat 14 • 2809 PA Gouda
Tel. +31(0)182 51 07 77
Fax. +31(0)182 51 06 23
info@metacon.nl
www.metacon.nl